

CONTROL DE ALCOHOL AF-200P

GESTIÓN INTEGRAL DE PRUEBAS DE ACOHOL

RESULTADOS RÁPIDOS Y REGISTROS CONFIABLES

Dispositivo multifunción para el control de alcohol que combina **medición de alcohol**, **verificación de identidad**, **manejo de datos**, **gestión integrada** y **conectividad** en un solo equipo.

Es más que un simple alcoholímetro, permitiendo desde **escaneo de QR** y **reconocimiento de huellas a la descarga instantánea** y **alertas en tiempo real**. Ideal para oficinas y otros entornos, tiene alta precisión y se ajusta a distintas necesidades sin requerir sistema adicional.

CARACTERÍSTICAS

1. Sistema todo en uno con **pantalla táctil de 7"**.
2. **Sensor electroquímico** (Fuel Cell) de alta precisión.
3. Identificación mediante ingreso de **ID**, **código QR**, **tarjeta RFID** (opcional) o **huella digital** (opcional).
4. Captura automática de **fotografía** durante cada prueba.
5. Conectividad **LAN**, **Wi-Fi**, **USB** y **HDMI**.
6. Almacenamiento local y sincronización automática con servidores.
7. Exportación de registros en formatos Excel y PDF.
8. Alertas automáticas por correo electrónico ante resultados positivos.
9. Integración con plataformas corporativas y sistemas de gestión.

NOTA: El AF-200P permite completar el proceso de identificación, prueba y envío automático de resultados al servidor en **aproximadamente 5 segundos**, optimizando el control de ingreso de trabajadores sin generar congestión en los accesos.

SITIOS DE OPERACIÓN

- Entradas y salidas de empresas y organizaciones.
- Sitios de control de acceso en plantas industriales.
- Estaciones de transporte y terminales .
- Instalaciones gubernamentales y agencias regulatorias.
- Puestos de control en aeropuertos y puertos marítimos.
- Áreas de seguridad en eventos.
- Estaciones de servicio y áreas de consumo de alcohol en empresas.
- Campus universitarios y colegios.
- Áreas de monitoreo en entornos de salud y bienestar laboral.



CONTROL DE ALCOHOL AF-200P

GESTIÓN INTEGRAL DE PRUEBAS DE ALCOHOL

COMPONENTES

El AF-200P es un equipo todo en uno que combina una pantalla táctil de 7 pulgadas, cámara, módulo de alcohol en sangre y lector de tarjetas en un solo dispositivo. Su diseño soporta instalaciones en mesa o en pared, funcionando de forma independiente con un solo cable de alimentación, sin necesidad de un PC adicional. La conectividad estándar LAN/Wi-Fi permite la integración con servidores en la sede central.



1.- Botón de Energía	Conexión automática mediante cable trasero
2.- Pantalla Táctil de 7"	Resolución 1280×800, opción de cambio entre coreano/inglés y UI
3.- Cámara	Resolución 800×600, captura automática de fotos durante la prueba
4.- Módulo de Alcohol en Sangre	Sensor de combustible premium (AF-50U)
5.- Lectura QR	Cámara incorporada para escaneo QR → Entrada automática de ID
6.- Lector de Tarjetas RFID	Opción: entrada automática de tarjeta de empleado
7.- Scanner de Huellas	Opción: entrada automática de ID por huella digital
8.- Lector de QR	Lector QR incorporado para entrada automática
9.- Puerto USB para Administrador	Descarga de Excel/PDF y compatibilidad con lista de controles

ESPECIFICACIONES FÍSICAS

Categoría	Especificaciones
Dimensiones (An×Al×Pr)	231 × 334 × 218 mm
Peso	2.45 kg (sin cable de alimentación)
Voltaje de Entrada	12 VDC / 2.4 A o superior
Temperatura de Operación	-5°C a 50°C
Pantalla	Pantalla táctil de 7 pulgadas (1280×800)
Puertos de Expansión	USB · LAN · Wi-Fi (estándar) · HDMI



CONTROL DE ALCOHOL AF-200P

GESTIÓN INTEGRAL DE PRUEBAS DE ALCOHOL

OPERACIÓN BÁSICA

Cámara · Huella dactilar · Tarjeta · Q-Test

Un flujo simplificado que completa la verificación de identidad, la prueba y la transmisión de resultados. Permite seleccionar el método de autenticación que se ajuste a la política de tu empresa, tarjeta RFID (estándar), huella dactilar o identificación de empleado, mientras la cámara captura automáticamente la evidencia durante la prueba.

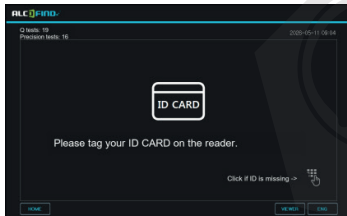
Modo de Análisis (Q-Test)

Aprobado / Rechazado (resultado rápido sin valor numérico en pantalla) Aproximadamente 2 segundos · Detecta si hay presencia de alcohol Prueba rápida en alta volumen.

Modo de Precisión (N-Test)

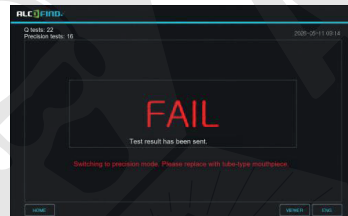
Valores y concentraciones registradas (ejemplo: 0.055 %BAC) Aproximadamente 3 segundos · Para incidentes, auditorías y reportes estándar Prueba de precisión.

Paso 1 Verificación de Identidad



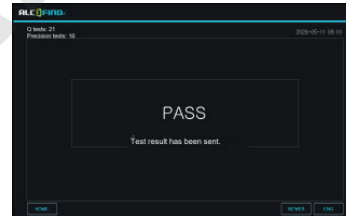
- Tarjeta RFID (estándar)
- Huella dactilar
- Entrada manual de ID

Paso 2 Inicio



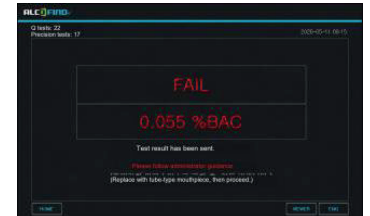
- Colocar el tubo de muestra y soplar
- Referirse a la guía de error de exhalación insuficiente

Paso 3 Q-Test (Screening)



- Aproximadamente 2 segundos
- Resultado: PASAR / RECHAZAR

Paso 4 N-Test (Predicción)



- Tubo de muestra, exhalación de 5 segundos
- Valor medido y enviado automáticamente a la nube
- Resultado: Rechazo o Aprobado

Proceso Centrado en un Flujo Único — Promedio de 5 Segundos para Verificación de ID y Envío al Servidor.

- Aproximadamente 2 segundos en modo Q (Screening)
- Aproximadamente 5 segundos en modo N (Precisión) Permite un flujo de trabajo sin cuellos de botella durante el ingreso, almacenando cada resultado como un registro emparejado con foto, ID, hora y resultado en el servidor y del equipo.



CONTROL DE ALCOHOL AF-200P

GESTIÓN INTEGRAL DE PRUEBAS DE ALCOHOL

ESPECIFICACIONES TÉCNICAS

±0.005 %BAC

Precisión

3 a 2 seg

Tiempo de Análisis

1280 × 800 px

Pantalla

12VDC / 2.4A

Alimentación

Categoría	Item	Especificación
Medida	Rango de visualización	0.000 – 0.500 %BAC 0.000 – 5.00 ‰ 0.000 – 2.50 mg/L
	Exactitud (basada en prueba de precisión)	±0.005 %BAC a 0.100 %BAC 25°C ±0.05 ‰ a 1.00 ‰ 25°C ±0.025 mg/L a 0.50 mg/L, 25°C
	Tiempo de Análisis	Precisión: 3 segundos en modo alcohol-free Screening: 2 segundos, alcohol-free
	Sensor	Premium fuel cell sensor
Interfaz	Tamaño de la pantalla	7 pulgadas, 1280 × 800 touchscreen
	Resolución de la Cámara	800 × 600
	Opciones	Lector de tarjetas, lector de huellas dactilares
	Voltaje de entrada	12VDC / 2.4A o superior
Fuente de energía	Tamaño	231 mm × 334 mm × 218 mm
	Peso	2.45 kg (sin cable de corriente)
	Temperatura de operación	-5°C a 50°C
	Intervalo de calibración	Moda screening: cada 6 meses o 10,000 tests Modo precisión: cada 12 meses o 1,000 tests
Operación	Rango de visualización	0.000 ~ 0.500 %BAC 0.00 ~ 5.00 ‰ 0.00 ~ 2.50 mg/L
	Notas	LAN, Wi-Fi (estándar), USB, HDMI (tarjetas de memoria no soportadas).