

ALCOTEST AT 7200



Hanwei

SOFTWARE HANWEI / PC CONEXIÓN
Alcohol Tester Management System

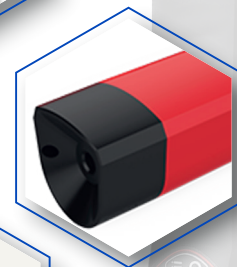
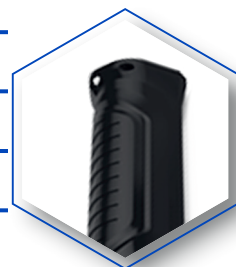
SEMICONDUCTOR PRECISO Y RÁPIDO

Probador de alcohol de funciones de duelo, bomba de succión y prueba precisa. AT200 adopta un sensor y semiconductor de celda de combustible como su componente principal que puede inspeccionar con precisión la concentración del alcohol en el aliento. El resultado es cualitativos y cuantitativos.

(indica la cantidad de alcohol de forma numérica)

CARACTERÍSTICA

Sensor:	Celdas de Combustible y Semiconductor
Pantalla:	LCD 1,44 Pulgadas
Modo de trabajo:	Activo / Pasivo
Batería:	Litio Recargable 3,7 V/5.000 mAh
Tpo. de calentamiento:	15 Segundos
Tiempo de respuesta:	5 Segundos
Rango de detección:	0,00 a 4,00 G/L
T° de operación:	0°C a 50°C
Calibración:	Cada 6 Meses
Medidas:	293 mm X 41,3 mm X 40,7 mm
Peso:	300 grs (batería incluida)
Memoria:	20.000 Registros
Incluye:	Equipo - 5 Boquillas - Cable USB
Conexión:	Bluetooth



ACCESORIO ADICIONAL
IMPRESORA PORTÁTIL
TIPO TÉRMICO
(Se vende por separado)



BOQUILLAS
HANWEI

